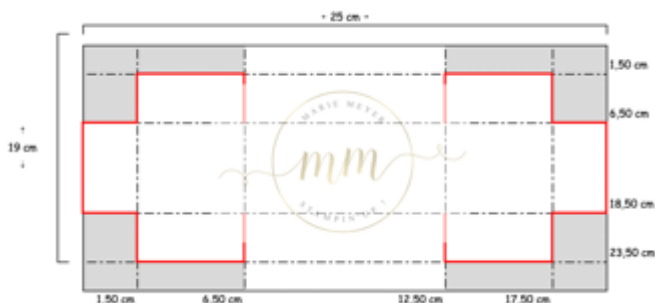


PANIER DE PAQUES GRANDES OREILLES



1- La structure de la boîte

Dans un papier de couleur murmure blanc découpez un rectangle de 19 cm x 25 cm.
Rainurer dans la hauteur des 19 cm à 1,50 cm, 6,50 cm, 18,50 cm et 23,50 cm
Rainurer dans la longueur des 25 cm à 1,50 cm, 6,50 cm, 12,50 cm et 17,50 cm.



Vous obtiendrez :



Arrondir les angles :



Marquez les plis :



Construire la boîte et mettre de la colle sur les languettes :



Vous obtiendrez :



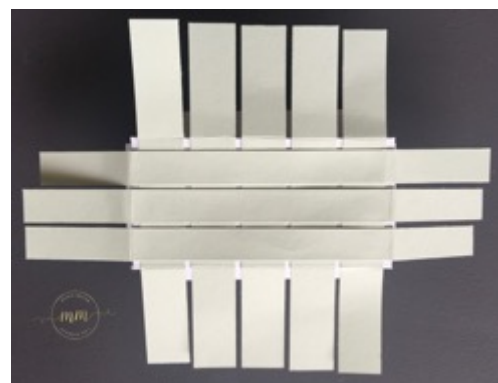
Découpez dans un papier Sous l'écume, 5 bandes de 2 cm x 16 cm et rainurer à 5 cm sur chaque extrémité. Les coller à fur et à mesure (sur la partie centrale de chaque bandes) :



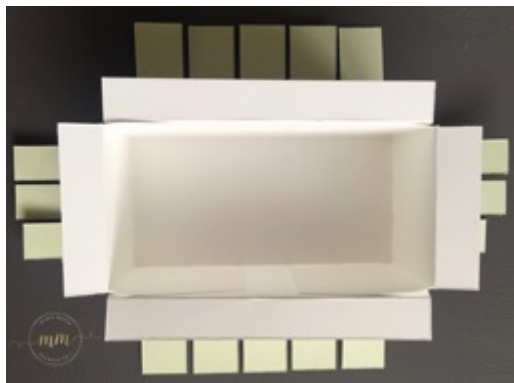
Vous obtiendrez :



Découpez dans un papier Sous l'écume, 3 bandes de 1,50 cm x 22 cm et rainurer à 5 cm sur chaque extrémité. Les coller à fur et à mesure (sur la partie centrale de chaque bandes) :



Vous obtiendrez :



Mettre de la colle sur la languette :

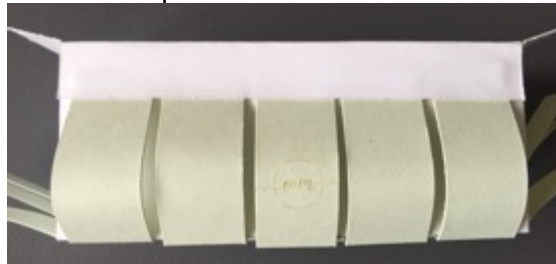


Passons à la partie délicate...

Mettre de la colle ou des points de colle sur toutes les bandes comme sur l'image :



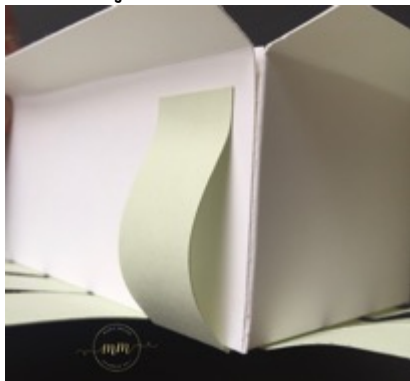
Et rabattre pour obtenir :



Renouvelez l'opération sur les 3 autres côtés. Le panier est presque terminé :



Et collez de façon à avoir un effet bombé :



Une fois qu'un côté est fait :



Découpez l'anse dans un papier murmure blanc de 2 cm x 23 cm, puis rainurer à 2 cm de chaque extrémité :



Et pour finir collez l'anse sur le panier :



Et décorez à votre guise !



Bonne réalisation.

COPYRIGHT

En tant que démonstratrice indépendante STAMPIN UP, j'ai l'entière responsabilité du contenu de ce tutoriel. Les textes, images, éléments graphiques, photographies, illustrations offertes sont pour un usage personnel. Toute reproduction est interdite.
Merci à l'avance de respecter mon travail.