

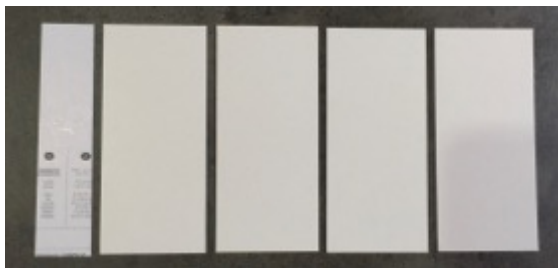
BOITE A SECRETS



1/ La structure de la boîte

Découper du carton (type emballage papier design Stampin up) :

- 4 rectangles de 6 cm x 13 cm
- 1 rectangle de 3 cm x 13 cm



Découper, pour l'extérieur de la boîte, dans du papier à motif 1 rectangle de 15 cm x 31 cm.



Retourner le papier et tracer une ligne au crayon de papier :

- 1,50 cm du bord gauche
- 1 cm en haut et en bas



Coller le premier morceau de carton (3 cm x 13 cm)



Faites la même chose avec les autres morceaux de cartons (6 cm x 13 cm) en laissant 3 mm entre eux.

Pour simplifier la tâche, vous pouvez prendre un crayon de papier et tracer à :

- 4,80 cm
- 11,10 cm
- 17,30 cm
- 23,60 cm

Puis coller :



Couper les coins :



Rabattre le papier à l'aide d'un plioir en os afin de bien marquer les plis.



Coller les plis :



Découper, pour l'intérieur de la boîte, dans du papier à motif 1 rectangle de 12,50 cm x 27 cm (cette dimension est à vérifier selon l'écart des 3 mm).



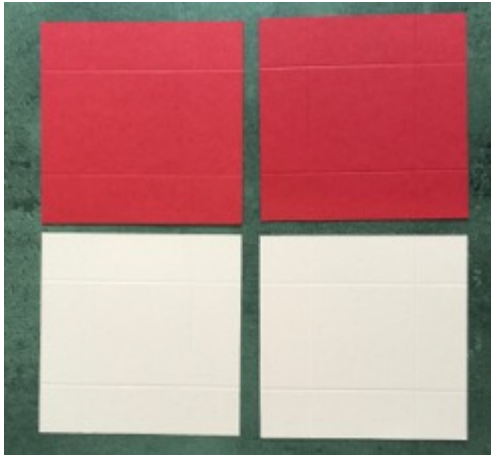
Coller avec insistance sur la structure précédente (vérifier que les bords soient bien encollés).



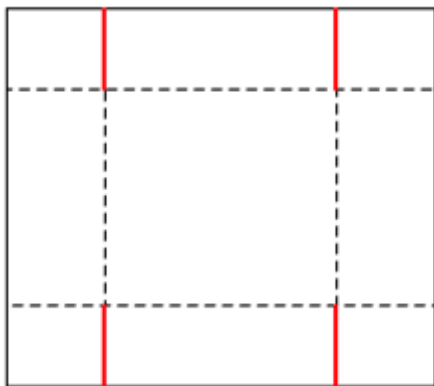
Réserver et surtout ne marquer pas les plis.

3/ Les boîtes intérieures

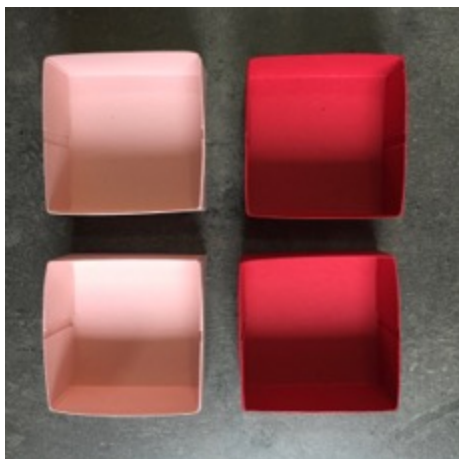
Découper dans du papier uni de 2 couleurs différentes, 4 carrés de 10,50 cm x 10,50 cm. Rainurer à 2,50 cm de chaque côté.



Couper les extrémités pour façonner les boîtes.

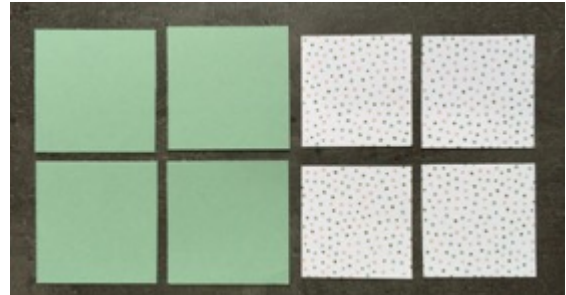


Puis coller les fonds des boîtes :

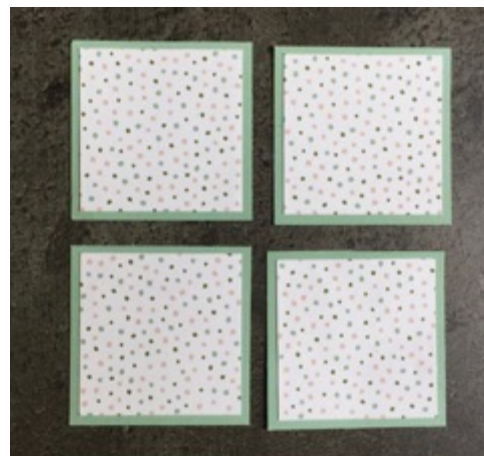


Découper :

- 4 carrés dans du papier uni de 5 cm x 5 cm
- 4 carrés dans du papier à motif de 4,50 cm x 4,50 cm



Coller comme suit :



4/ Couvercles des boîtes intérieures

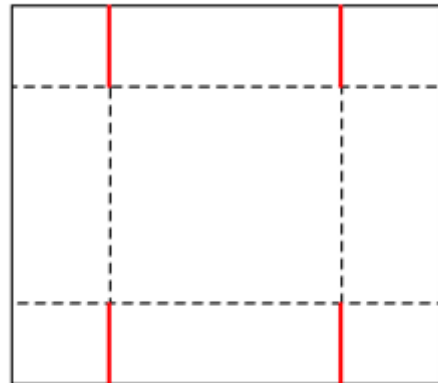
Découper dans du papier uni de 2 couleurs différentes, 4 rectangles de 10,50 cm x 5,50 cm. Rainurer à 2,50 cm de chaque côté. Arrondir les angles.

Coller les précédentes découpes dessus :



A l'aide d'une pince à mains faites une perforation pour y mettre un embellissement sur l'avant de chaque boîte.

Puis coller les couvercles sur les boîtes :

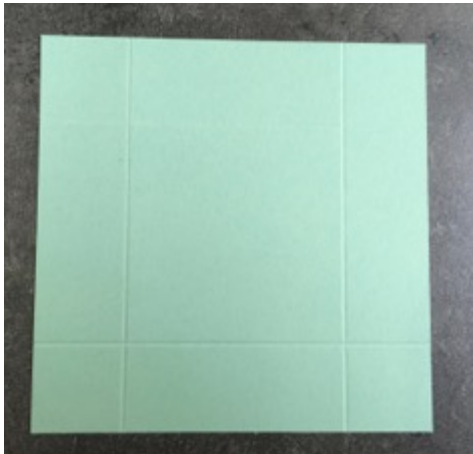


Puis coller les fonds des boîtes :



6/ Couvercle de la boîte à secret

Découper dans du papier uni un carré de 11,50 cm x 11,50 cm. Rainurer à 2,50 cm de chaque côté.



Couper les extrémités pour façonner le couvercle de la boîte.

Découper dans du papier à motif un carré de 6 cm x 6 cm. Le coller sur le haut de la boîte et décorer.



7/ Montage de la boîte à secret

Reprendre la structure et marquer les plis à l'aide d'un plioir en os.



Coller les boîtes sur chaque tranche.



Fermer la structure et poser le couvercle, vous obtiendrez une jolie boîte à secrets qui fera sensation !



COPYRIGHT

En tant que démonstratrice indépendante STAMPIN UP, j'ai l'entière responsabilité du contenu de ce tutoriel. Les textes, images, éléments graphiques, photographies, illustrations offerts sont pour un usage personnel. Toute reproduction est interdite. **Merci à l'avance de respecter mon travail.**