

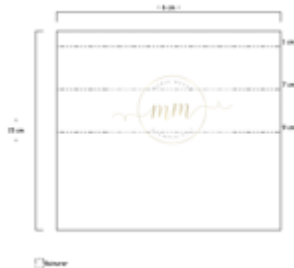
# BOITES A CHOCOLAT FERRERO MON CHERI SAINT VALENTIN

Papier Design Du fond du cœur



## 1/ Le couvercle de la boîte

Découpez dans un cardstock blanc, un rectangle de 15 cm x 6 cm. Rainurez à 1 cm, 7 cm et 9 cm comme sur le schéma :



Vous obtiendrez :



Vous obtiendrez :



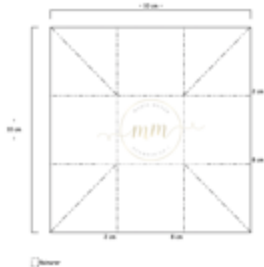
Marquez les plis en vallée pour les côtés et en montage pour les diagonales.



Perforez au centre d'un côté et y mettre un cœur et une attache parisienne :

## 2/ L'intérieur de la boîte

Découpez dans un cardstock rouge rouge, un carré de 10 cm x 10 cm. Rainurez à 2 cm de chaque côté. Puis rainurez les 4 diagonales comme sur le schéma :



### 3/ Montage de la boîte et décoration

Prendre le couvercle de la boîte et mettre de la colle sur la zone de 7 cm à 15 cm :



Et coller sur le fond de la boîte :



Retourner le papier et mettre de la colle dans les diagonales comme sur la photo :



Fermez :



Préparez vos embellissements pour le dessus de la boîte

- 2 bandes avec du papier Design du Fond du cœur de 3 cm x 9 cm et 2 cm x 9 cm
- Rainurez à 1 cm, 7 cm et 9 cm
- 1 carré de 5,50 cm x 5,50 cm
- 1 cœur et une flèche



Coller sur le dessus de la boîte :



Insérer 4 Mon chéri :



#### COPYRIGHT

En tant que démonstratrice indépendante STAMPIN UP, j'ai l'entière responsabilité du contenu de ce tutoriel. Les textes, images, éléments graphiques, photographies, illustrations offertes sont pour un usage personnel. Toute reproduction est interdite. **Merci à l'avance de respecter mon travail.**