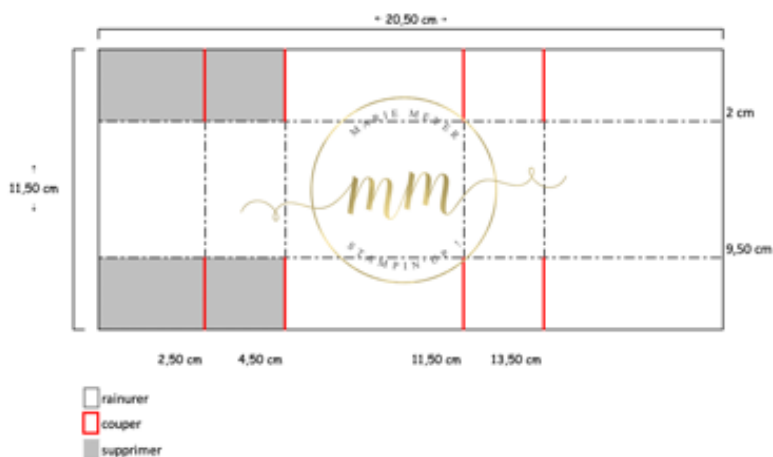


MINIS CARTES L'ATELIER DU PERE NOEL ET SA BOITE



1/ La boîte

Découpez dans un cardstock de couleur piscine party, 1 rectangle de 20,50 cm x 11,50 cm.
Rainurez à 2,50 cm, 4,50 cm, 11,50 cm et 13,50 cm dans la hauteur
Rainurer à 2 cm et 9,50 cm dans la longueur
Supprimer comme sur le schéma.



Vous obtiendrez :



Mettre de la colle sur les languettes centrales :



Mettre de la colle sur les côtés et monter la boîte :



A l'aide de la planche insta enveloppes ou d'une perforatrice d'angle, arrondir les angles :

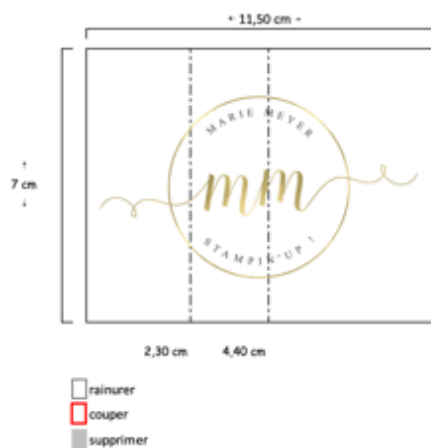


Coller ensuite des aimants

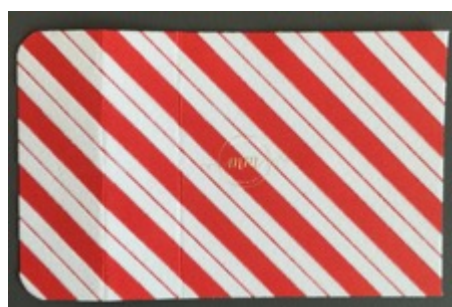


2/ Les décorations de la boîte

Dans du papier de la série design spécialité L'atelier du Père Noël découpez 1 rectangle de 7 cm x 11,50 cm. Rainurez à 2,30 cm et 4,40 cm.



Arrondir les angles et coller comme sur les photos :



Face avant :



Face arrière :



Découpez dans un cardstock de couleur Murmure blanc, 1 carré de 6,50 cm x 6,50 cm (pour ma part j'ai découpé 1 carré avec la big shot et les Framelits Forme à coudre Puis le coller sur l'avant de la boîte.



Embellir l'avant de la boîte en découpant quelques personnages obtenus au découpage du papier de la série design spécialité L'atelier du Père Noël



3/ Les minis cartes de Noël

Découpez dans un cardstock de couleur :

- Calicot Coquelicot, 3 rectangles de 7 cm x 14 cm. Rainurez à 7 cm.
- Piscine party, 2 rectangles de 7 cm x 14 cm. Rainurez à 7 cm
- Murmure blanc, 5 carrés de 6,50 cm x 6,50 cm (pour ma part j'ai découpé 5 carrés avec la big shot et les Framelits Forme à coudre
- Des personnages issus du papier de la série design spécialité L'atelier du Père Noël



Coller le tout pour obtenir :



Bonne réalisation !



COPYRIGHT

En tant que démonstratrice indépendante STAMPIN UP, j'ai l'entière responsabilité du contenu de ce tutoriel. Les textes, images, éléments graphiques, photographies, illustrations offertes sont pour un usage personnel. Toute reproduction est interdite.
Merci à l'avance de respecter mon travail.