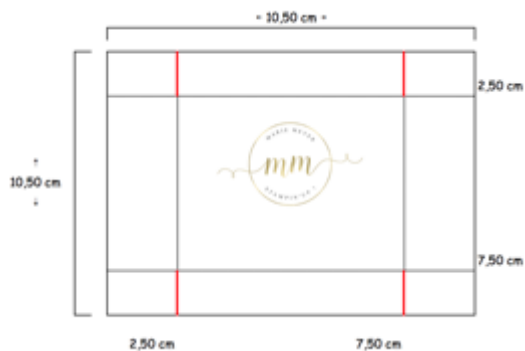


BOITES ANNIVERSAIRE RUBIK S CUBE NAPKIN FOLD



1/ Le couvercle

Découper dans un cardstock noir, un carré de 10,50 cm x 10,50 cm et rainurer à 2,50 cm de chaque côté.

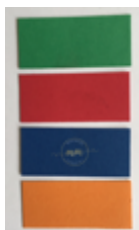


Dans du cardstock de différentes couleurs découpez :

- 9 carrés de 1,50 cm x 1,50 cm



- 4 rectangles de 2,20 cm x 5 cm



Puis coller comme sur la photo :



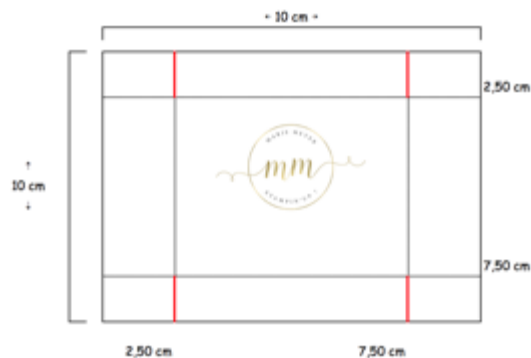
Monter et coller pour obtenir le couvercle.



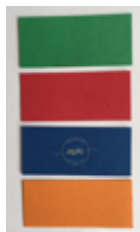
Réservez.

2/ Le fond de la boîte

Découper dans un cardstock noir, un carré de 10 cm x 10 cm et rainurer à 2,50 cm de chaque côté.



Dans du cardstock de différentes couleurs découpez 4 rectangles de 2,20 cm x 4,50 cm



Puis coller comme sur la photo :



Monter et coller pour obtenir le fond de la boîte.

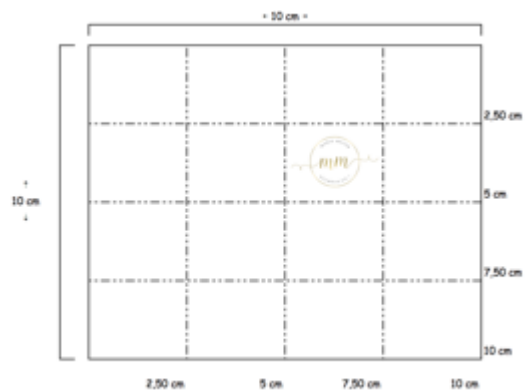


Réservez.

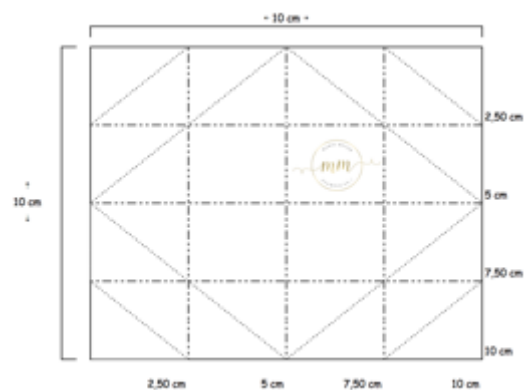
3/ L'intérieur de la boîte

C'est la partie la plus délicate, mais si vous suivez bien mes instructions, ça sera facile !

Découper dans un cardstock noir, un carré de 10 cm x 10 cm et rainurer toutes les 2,50 cm.



A l'aide du plioir en os et d'une règle (ou du coupe-papier) rainurer les diagonales comme sur le schéma ci-dessous :





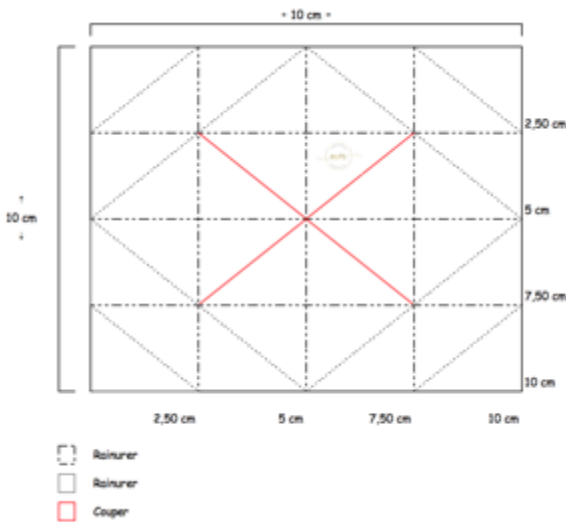
Voici la photo pour la découpe avec le coupe-papier :



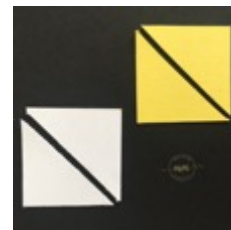
Passons à la partie « délicate ». Il s'agit de couper soit avec un cutter, soit avec le coupe-papier et de couper une partie en croix comme sur le schéma (représenté en rouge).

Vous y êtes ?

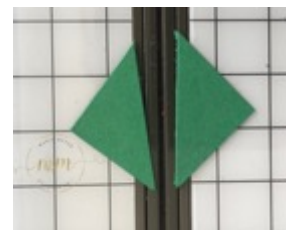
Décorons tout ça avec 4 triangles de différentes couleurs, obtenus en découpant des carrés de 2 cm x 2 cm puis coupés en 2.



Ainsi que des 4 triangles de différentes couleurs, obtenus en découpant des carrés de 3 cm x 3 cm puis coupés en 2.



Voici la photo pour la découpe avec le coupe-papier :



Il reste plus qu'à coller sur la structure



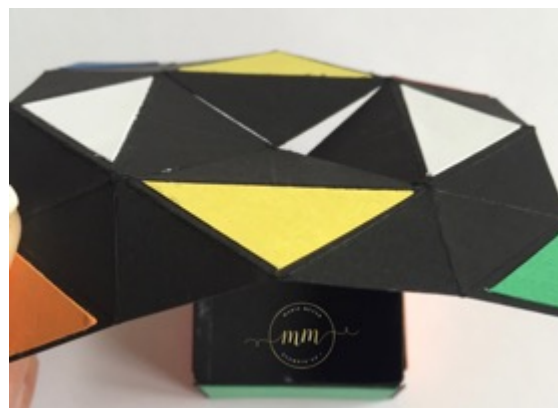
Marquer tous les plis !



Retourner la structure et mettre de la colle comme sur la photo :



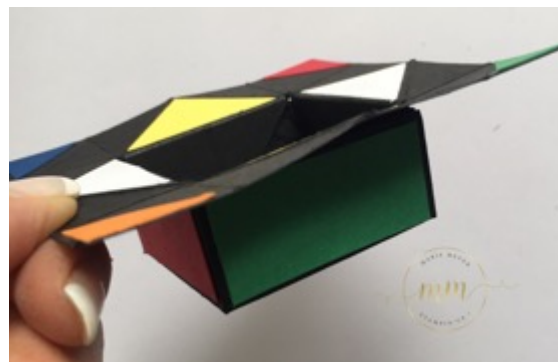
Les parties encollées vont devoir être posées à l'intérieur du fond de la boîte



Pour se faire, pousser la partie encollée :



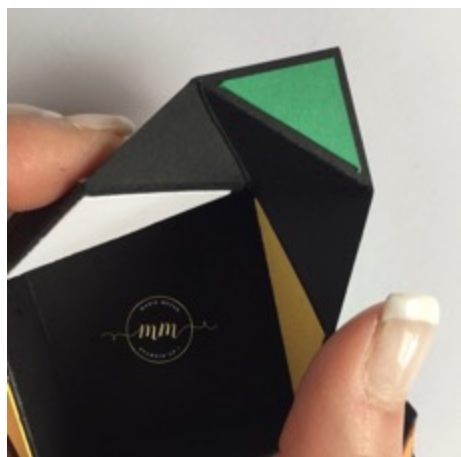
Une fois avoir coller les 4 côtés vous obtiendrez comme un « chapeau » :



Passons au pliage Napkin Fold (pli de serviette). Je trouve que ce pliage ressemble à un poinsettia. Voici ce que nous allons faire :



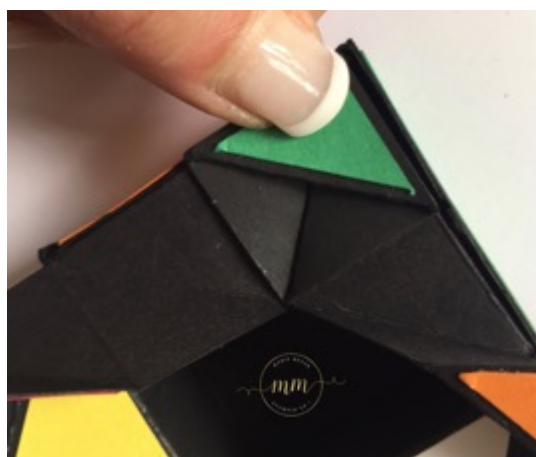
Commençons par l'angle « vert » de cette boîte. Ramenez le côté « jaune » et le « côté blanc » l'un contre l'autre.



Toute la structure de ce côté va s'enfoncer vers l'intérieur de la boîte :



Poussez jusqu'au bord de la boîte et plier vers l'angle vert vers l'extérieur.



Répétez l'opération sur les 3 autres côtés !



Il ne vous restera plus qu'à remplir de gourmandises et de mettre le couvercle !

Bonne réalisation

COPYRIGHT

En tant que démonstratrice indépendante STAMPIN UP, j'ai l'entière responsabilité du contenu de ce tutoriel. Les textes, images, éléments graphiques, photographies, illustrations offertes sont pour un usage personnel. Toute reproduction est interdite.

Merci à l'avance de respecter mon travail.