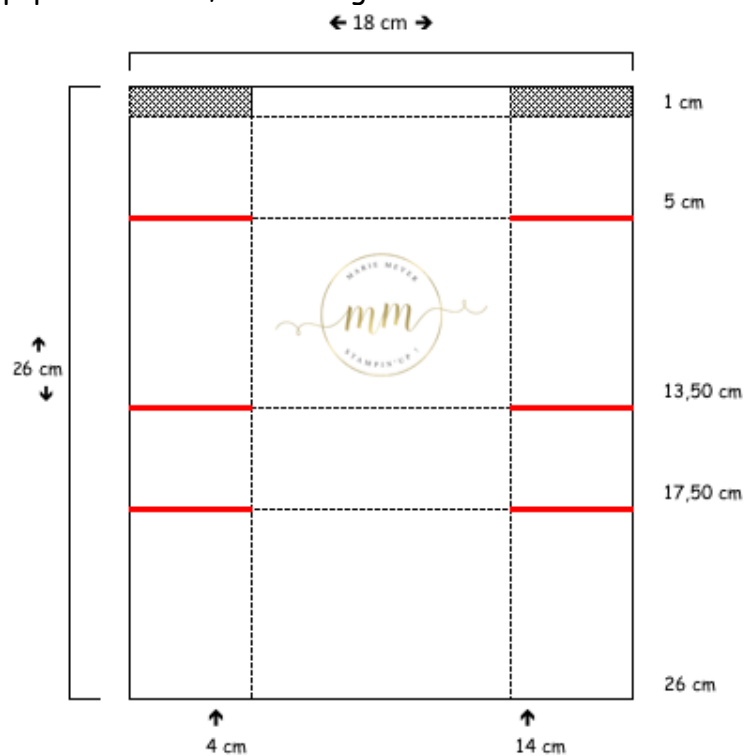


# PHOTOPHORE DE NOEL PAPIER JOLIES FETES

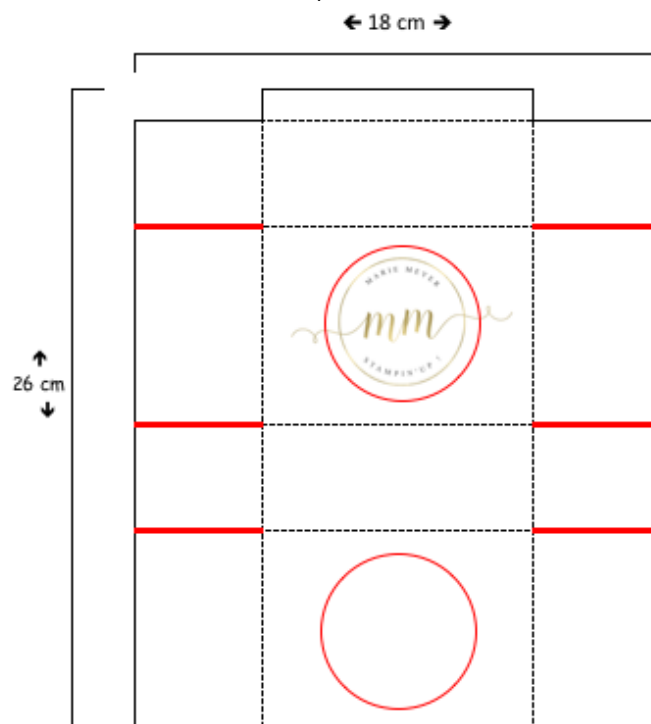


## 1/ La boîte

Découpez dans un papier à motifs, un rectangle de 26 cm x 18 cm selon le croquis suivant :



A l'aide d'un dies rond de 6 cm de diamètre, évidez comme sur le croquis suivant :



Vous obtenez :



Réservez.

## 2/ L'intérieur de la boîte

Découpez dans un cardstock de couleurs assorties à votre boîte, 3 rectangles de 11,70 cm x 8,50 cm qui vous permettront d'obtenir des « volets ». Rainurer à 1 cm à droite et gauche. Vous obtenez :



Réservez.

Découpez dans un cardstock de couleur murmure blanc :

- 1 carré de 7,50 cm x 7,50 cm
- 1 rectangle de 6 cm x 7,50 cm
- 1 rectangle de 4,50 cm x 7,50 cm

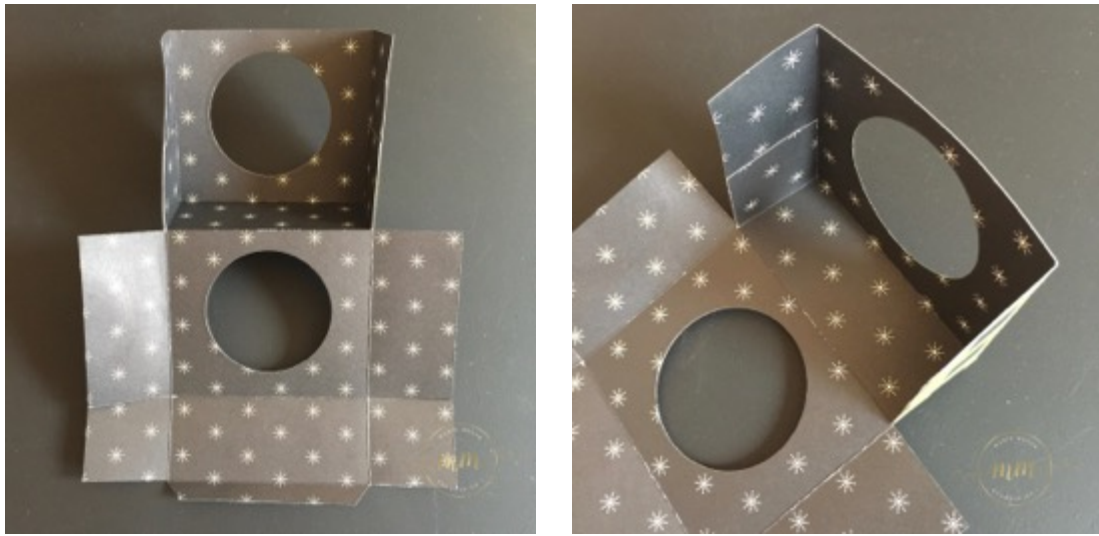
Que vous utiliserez pour faire les découpes avec les poinçons Edgelits « Bonjour de ma ville ». Coller les découpes obtenues à l'arrière des « volets » hormis le dernier (ça sera plus joli ;-)



Réservez.

### 3/ Montage et collage de la boîte

Tout d'abord coller une partie de la boîte :



Coller les volets, en commençant par le troisième volet du photophore :



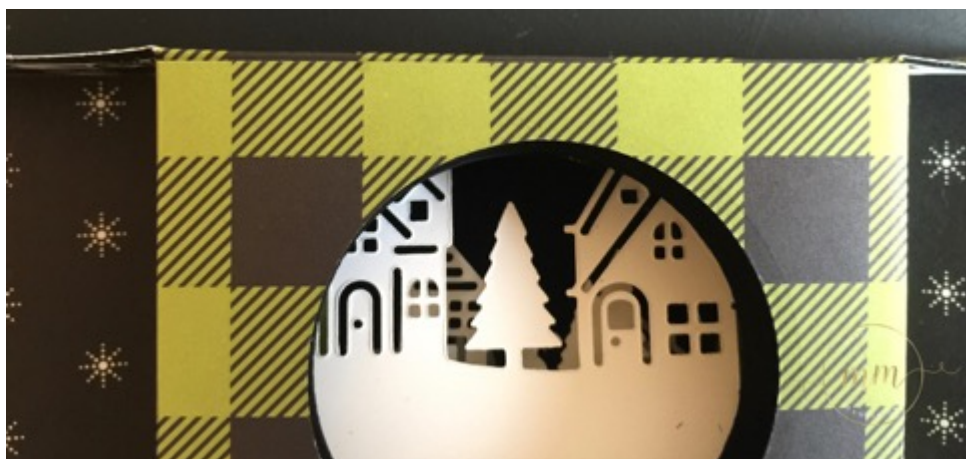
Le second volet



Et le premier volet :



Maintenant, vous pouvez fermer la boîte en mettant tout d'abord de la colle sur la petite languette et les côtés :





Puis mettre de la colle sur les 2 bandes restantes :



Et voilà ! Il ne vous restera plus qu'à décorer selon vos envies ;-)



Bonne réalisation !

#### COPYRIGHT

En tant que démonstratrice indépendante STAMPIN UP, j'ai l'entière responsabilité du contenu de ce tutoriel. Les textes, images, éléments graphiques, photographies, illustrations offertes sont pour un usage personnel. Toute reproduction est interdite. **Merci à l'avance de respecter mon travail.**