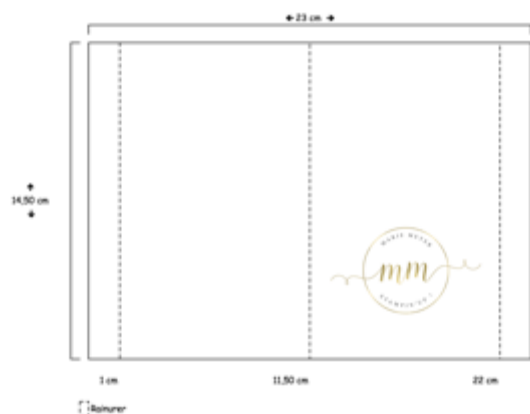


CARTE MAGIQUE FETE DES MERES PETIT POT D'AMOUR

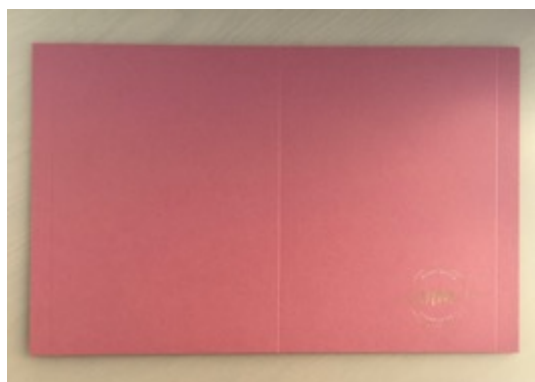


1 / Structure de la carte

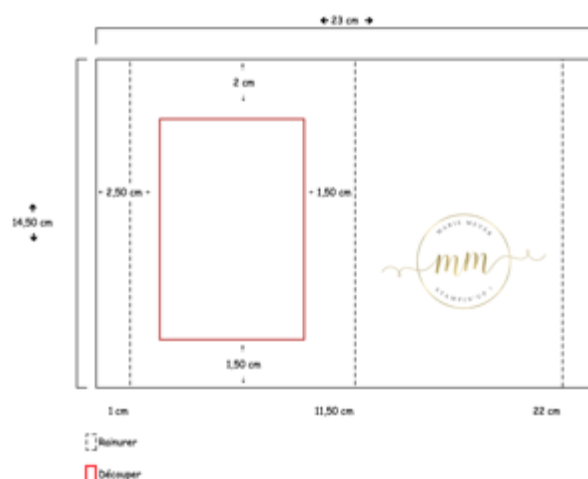
Découpez dans un papier uni, un rectangle de 23 cm x 14,50 cm. Rainurez à 1 cm, à 11,50 cm et à 22 cm dans la longueur.



Vous obtenez :



Evidez une des partie de la carte dans un rectangle de 7,50 cm x 10,50 cm



Vous obtenez :





Faites une encoche sur le haut de la carte avec une perforatrice 1 3/8 ".

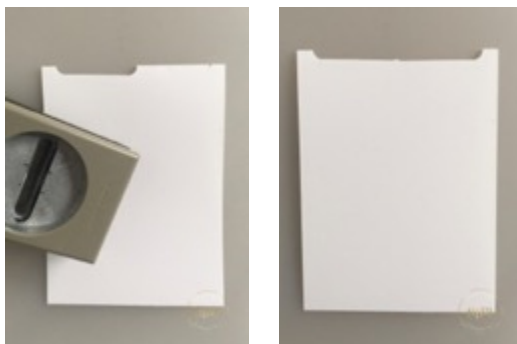


Réservez la structure de votre carte.

2/ Intérieur de la carte

Il faut réaliser un « mécanisme ». Découpez dans un papier blanc, un rectangle de 27 cm x 9,50 cm puis rainurez à 13,50 cm dans le sens de la longueur.

Pliez votre papier en 2 et perforer à l'aide la perforatrice texte en laissant 5 mm de chaque côté.



Si vous dépliez le papier, vous obtiendrez une fente comme celle-ci :



Décorez et réservez.



Nous allons maintenant réaliser la carte proprement dite. Découpez dans un cardstock blanc deux rectangles :

- 8 cm x 14 cm
- 1,50 cm x 9,50 cm (une languette)



Collez la languette à l'arrière



Décorez et réservez.



Découpez dans du rhodoïd un rectangle de 8 cm x 14 cm puis posez-le sur la structure préalablement décorée. Réservez.



C'est maintenant la partie la plus délicate de cette carte magique !

Tout d'abord, tamponnez le même motif (bocal) sur du papier velin (ou du papier calque)



Posez ensuite le papier velin sur la carte décorée à l'aide du repositionneur de tampon :



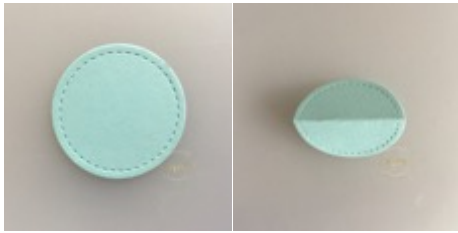
Retirez délicatement le papier velin et tamponnez le motif sur le rhodoïd avec de l'encre Stazon (absolument).



Et voilà, le résultat : la carte, le rhodoïd et le papier velin



Découpez maintenant un cercle à l'aide d'une perforatrice 1 3/8 ou d'un dies, puis pliez-le en deux.



Posez-le au centre de l'ensemble carte/rhodoïd et percez une encoche avec une perforatrice à main :



Ajoutez un ruban pour maintenir le tout.

3/ Montage du mécanisme de la carte

Collez le « mécanisme » sur la structure de base.



Faites passer la carte décorée dans la fente :



Tirez la carte jusqu'au cran. A ce stade, il faut que la carte décorée soit retenue par le cran et le rhodoïd soit à l'extérieur :



Ranger la carte dans son mécanisme.
Mettre de la colle sur bande de 1 cm (à droite).



Et pliez la bande sur le mécanisme en évitant de coller sur le rhodoïd.



Faites de même avec la bande de 1 cm (à gauche)



Et pliez la bande :



Remettre de la colle sur la bande de 1 cm pliez et à droite (comme sur la photo)



Fermez la carte :



Et terminez de la décorer.



J'espère que ce projet vous aura plus et que vous le déclinez pour d'autres occasions.

Bonne réalisation !

COPYRIGHT

En tant que démonstratrice indépendante STAMPIN UP, j'ai l'entière responsabilité du contenu de ce tutoriel. Les textes, images, éléments graphiques, photographies, illustrations offerts sont pour un usage personnel. Toute reproduction est interdite.

[Merci à l'avance de respecter mon travail.](#)